



ECO LINE vizsgasor
KÖKIR programmal

Nettó 2.900.000.-Ft

1+2 év
jótállással

Kombinált rádiófrekvenciás távirányítású számítógép-vezérlésű görgős fékhatás mérő és lengéscsillapító vizsgáló próbapad, személygépkocsik fék és lengéscsillapító vizsgálatához. **A berendezés és az alkalmazott szoftver alkalmas hatósági vizsgáztató állomáson való használathoz.** Személy és kisteher gépjármű fékerőmérő próbapad, kvarcsezemcsés gyantával bevont görgőkkel. Robosztus kivitel kiváló minőségű acél és egyéb alapanyagoknak köszönhetően tartós két műszakos üzemeltetés is lehetséges.

Műszaki adatok:

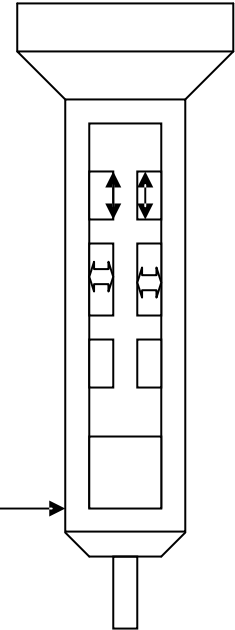
Fékhatás mérő próbapad

- Maximális áthaladási tengelyterhelés: 4000 kg/ tengely
- Maximális tengelyterhelés: 3500 kg/ tengely
- Fékmérés sebessége: 5,2 km/h
- Maximális fékerő kerekenként: 5000 N
- Pedál erőmérés tartománya: 0-600N
- Pontossága: 1%
- Motorteljesítmény: 2x4 kw

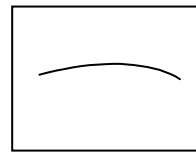
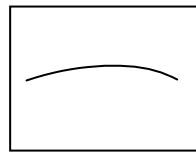
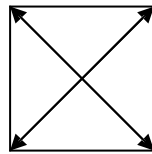
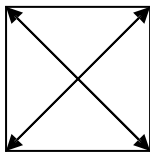
Lengéscsillapító próbapad

- Maximális áthaladási tengelyterhelés: 4000kg/tengely
- Maximális tengelyterhelés: 2000 kg/tengely
- Pontosság: 1%
- Motor teljesítmény: 2x3 kw
- Tesztelési szélesség: min/max: 915/2015mm

Az ajánlat nem tartalmazza az Áfa-t, telepítést, emissziómérők KÖKIR-illesztő-továbbító programját Bp.-i telephelyi átvételen értendő

AJÁNLAT PNEUMATIKUS HOLTJÁTÉK VIZSGÁLÓRA

Engedélyezett mozgások:



vizsgáló lámpa →

A pneumatikus holtjáték vizsgáló berendezések, más néven Play detektorok

A gépjárművek futóműveiben lévő csapágyak, gömbcsuklók, szilent-blokkok kopása következtében létrejött játékaiknak megfigyelésére szolgálnak. A használat során az említett alkatrészek fokozott erőhatásoknak vannak kitéve, amely a kezdeti normális illesztési hézag megnövekedésével jár. Az illesztési hézag megnövekedése „kotyogást”, játékot eredményez, amely rontja a jármű úttartását, és balesetveszélyes lehet.

A PD 2020 holtjáték vizsgáló berendezésnek igen jó tapadási tényezőjű, speciális felületű vizsgáló lapja van. A vizsgálólapot átlós irányba mozgatva a hossz- és kereszt lengőkar, csapágy gömbcsukló állapotáról szerezhetünk információt.

Fontos tulajdonsága az általunk kifejlesztett berendezésnek az elkormányzás irányú forgató mozgás, amely lehetőséget nyújt a kormány szerkezet, kormányrudazat, gömbcsuklók, stb még alaposabb vizsgálatára. A vizsgálólap mozgatása a vizsgáló lámpán elhelyezett kapcsolósorral történik.

MŰSZAKI ADATOK:

Max. tengelyterhelés (kg)	2000
Max. löket (mm)	45
Max. előfordulás	+15°
Vizsgálólap súlya (kg)	2x30
Vizsgálólap mérete (mm)	520x520
Működtető levegő nyomás (bar)	max: 6-10.
Tápfeszültség (V)	220/24 50 Hz
Mozgás irányok	4
Kombinált mozgások	2

A vizsgáló berendezés emelőre, és akna mellé egyaránt telepíthető, alapozást nem igényel. A 14/99 (IV.28) KHVM valamint az 5/1990 rendelet szerint a vizsgaállomásokon a holtjáték vizsgáló használata kötelező!

A berendezés 490.000.-Ft +Áfa

Az ár nem tartalmazza a leszállítást és a beüzemelést. Szállítási határidő 3 hét



Kft. 1164 Budapest, Vidámvásár u. 58. tel: 400 5865 fax: 402 0253 mobil 20/9619610
Email: csandcs-garage@t-online.hu www.cs-and-cs.hu www.car-o-liner.hu www.telwin.hu

Aknaperelemelő

Hazai tervezésében és fejlesztésében kerül gyártásra a szervizállomásokon, gépkocsijavító műhelyekben szerelőaknára vagy más emelőre (négyoszlopos, párhuzamos ...) telepíthető hidraulikus, kézi működtetésű aknaperelemelő. A szerelőakna szélességének változása (felfekvő felületek távolsága) az akna teljes hosszában legfeljebb 4 mm lehet, a perem síkjának eltérése pedig az elméleti síktól maximum 1,5 mm lehet 1 méter hosszban. Az akna peremének megfelelő szilárdságúnak (vasalással ellátott betonozás) kell lenni, ahol a futó felületnek legalább 45 mm szélesnek kell lennie.

A kocsiszerkezet az akna szélességéhez igazodik (megrendeléskor specifikálandó), amely 790

- 1100 mm közötti, méretre állítható és csavarokkal rögzíthető. A négy ún. csillekerék kézzel könnyen gördíthetővé teszi a kocsit. A hidraulikus elemet tartalmazó keresztkocsi ugyancsak kerekeken mozgó, kézzel könnyedén beállítható a megfelelő helyre. A hidraulika működtetése a hidraulikus emelő alján levő kézi karral történik, alaphelyzetbe való állítása a fojtószelep nyitásával érhető el. A 10 és 20 tonna terhelhetőségű emelő rendelkezik egy ún. gyorsmegközelítési fokozattal is. Ebben az esetben cca 20-25 kN erő is kifejthető, a szelep átváltása után természetesen 100 kN illetve 200 kN lesz az emelőerő



Műszaki adatok:

Típus:	DA-200/2	DA-200/4	DA-200/7
Teherbírás:	2 to	4 to	7 to
Emelési mag.:	485 mm	485 mm	485 mm
Emelési idő:	45 s	45 s	45 s
Süllyesztés:	12 s	12 s	12 s
Önsúly:	kb. 68 kg	kb. 72 kg	kb. 85 kg

Alaptartozék: 1 db. csúszásmentes gumival bevont tányér

1.1. Kézi működtetésű

DA-200/2	kézi működtetésű hidraulikus aknaperelemelő emelési magassággal, 2 tonna terhelhetőséggel	480 mm	217 000 Ft
DA-200/4	kézi működtetésű hidraulikus aknaperelemelő emelési magassággal, 4 tonna terhelhetőséggel	480 mm	266 000 Ft
DA-200/7	kézi működtetésű hidraulikus aknaperelemelő emelési magassággal, 7 tonna terhelhetőséggel	480 mm	349 000 Ft

1.2. Hidro-pneumatikus működtetésű

DA-200/2L	hidro-pneumatikus működésű aknaperelemelő emelési magassággal, 2 tonna terhelhetőséggel	480 mm	280 000 Ft
DA-200/4L	hidro-pneumatikus működésű aknaperelemelő emelési magassággal, 4 tonna terhelhetőséggel	480 mm	355 000 Ft
DA-200/7L	hidro-pneumatikus működésű aknaperelemelő emelési magassággal, 7 tonna terhelhetőséggel	480 mm	464 000 Ft

Az ár nem tartalmazza a leszállítást és a beüzemelést. Szállítási határidő 3 hét



Kft. 1164 Budapest, Vidámvásár u. 58. tel: 400 5865 fax: 402 0253 mobil 20/9619610
Email: csandcs-garage@t-online.hu www.cs-and-cs.hu www.car-o-liner.hu www.telwin.hu

Segédemelő aknaperememelőhöz



A teleszkópos segédemelőtest csatlakozó csapja az aknaperememelő dugattyú furatába illeszkedik (átmérő 30 mm, hossza 40 mm, külön rendelésre készülhet ettől eltérő méretű csappal is). A kettő darab tömb (teleszkópos rendszer szerint kihúzható a testből) a testben a megfelelő pozícióba állítható, amelynek 30 mm-es átmérőjű furatába helyezhető a gumibevonatos tányér vagy a villa. Szükség esetén egy 100 mm hosszú toldóhüvely is alkalmazható. A teleszkópos tömb betölt állapotában 590 mm távolságú alátámasztást biztosít, mozgástartománya 120 mm, így 830 mm a maximális alátámasztási méret.

Terhelhetősége: 20 KN (2 tonna)

DA-200/2S

1 szett teleszkópos segédemelő, max 2 tonna terhelés

55 600 Ft

Az ár nem tartalmazza a leszállítást és a beüzemelést. Szállítási határidő 3 hét